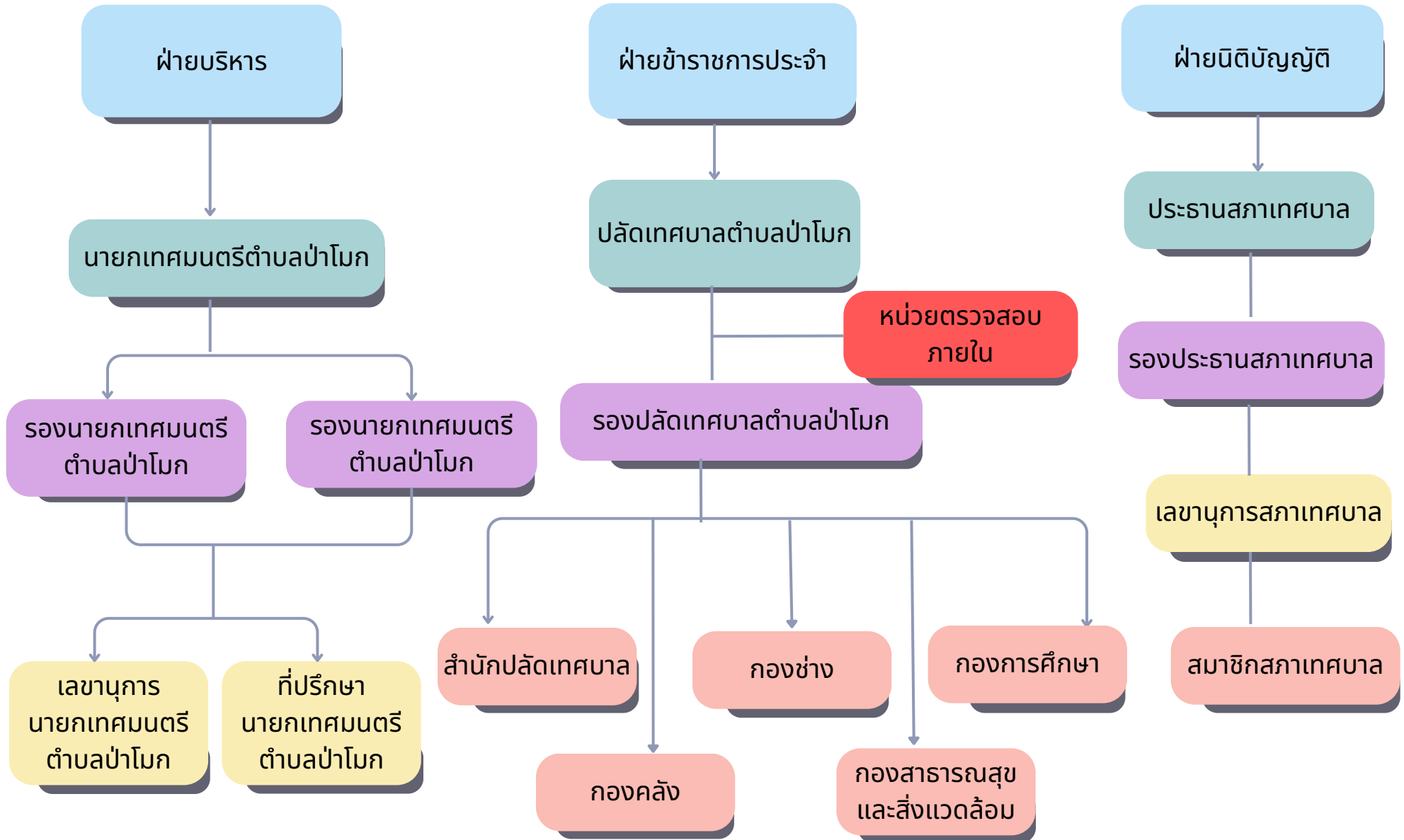
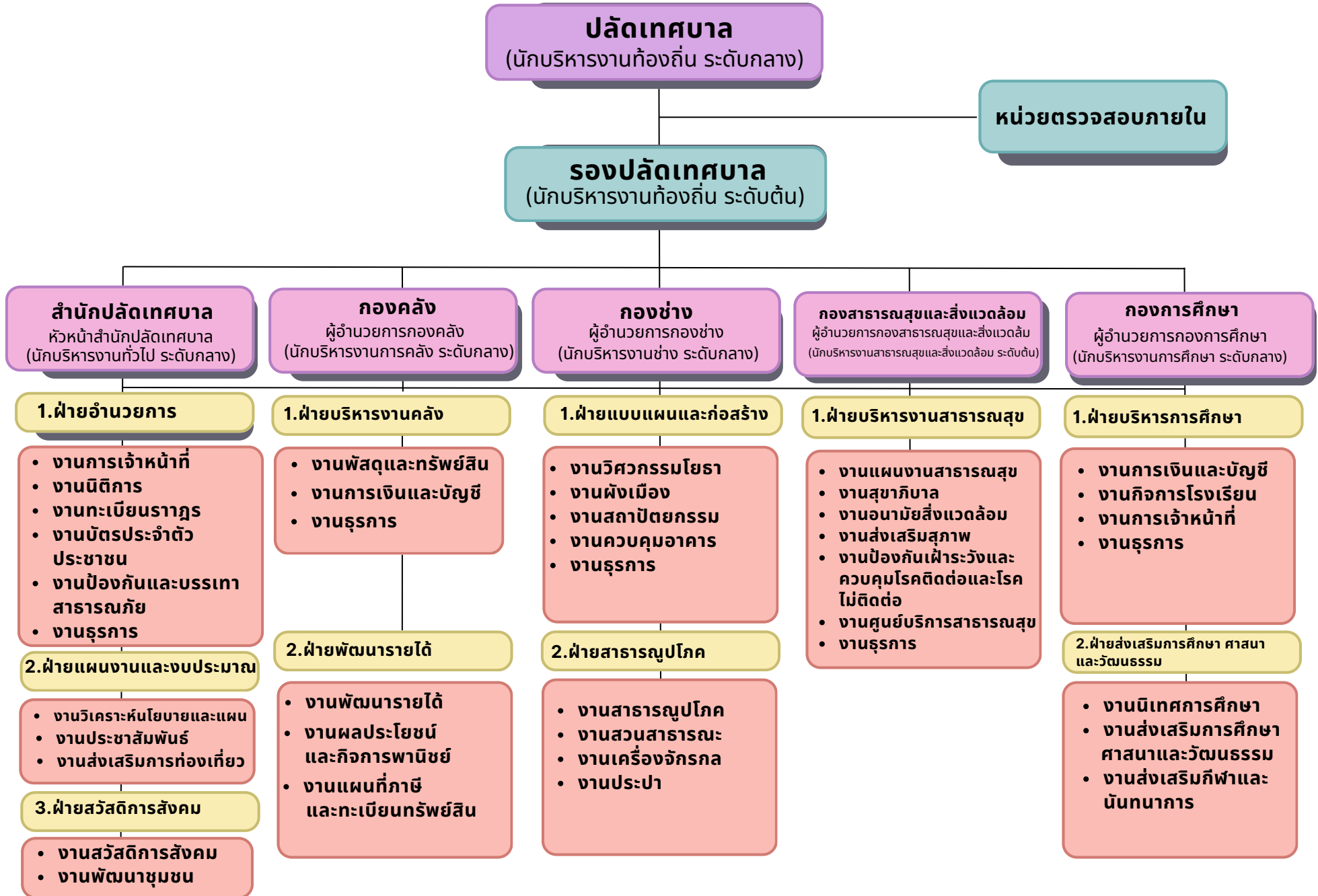


# โครงสร้างการแบ่งส่วนราชการของเทศบาลตำบลป่าโมก

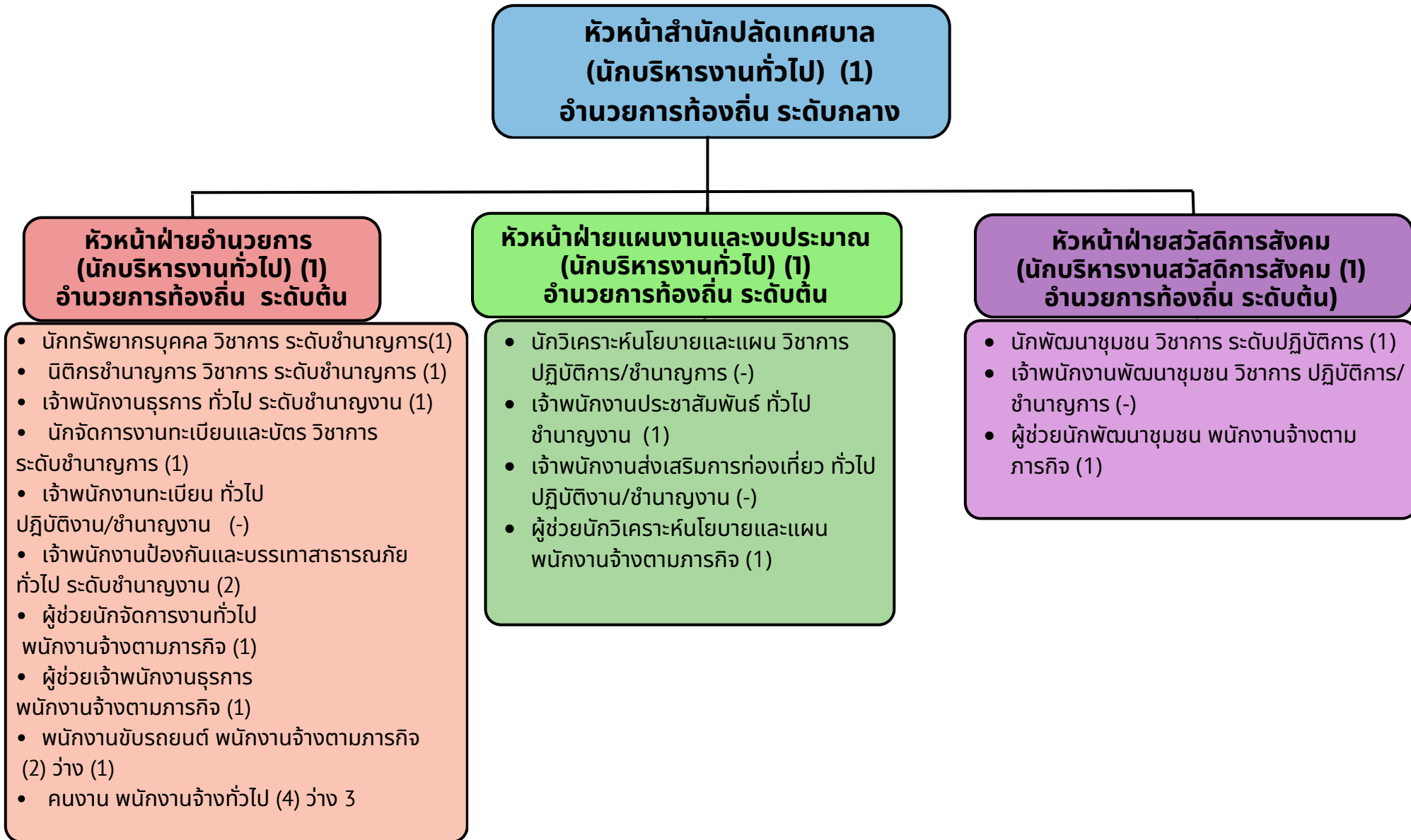


# 10.แผนภูมิโครงสร้างการแบ่งส่วนราชการตามแผนอัตรากำลัง 3 ปี

## โครงสร้างเทศบาลตำบลป่าโมก



# โครงสร้างของสำนักปลัดเทศบาล



ประเภทตำแหน่ง	อำนวยการท้องถิ่น			วิชาการ				ทั่วไป			ลูกจ้างประจำ	พนักงานจ้าง	
	สูง	กลาง	ต้น	ปฏิบัติการ	ชำนาญการ	ชำนาญการพิเศษ	เชี่ยวชาญ	ปฏิบัติงาน	ชำนาญงาน	อาวุโส		ตามภารกิจ	ทั่วไป
จำนวน	-	1	2	1	3	-	-	-	4	-	-	6	4

# โครงสร้างของกองคลัง

**ผู้อำนวยการกองคลัง  
(นักบริหารงานการคลัง) (1)  
อำนวยการท้องถิ่น ระดับกลาง**

**หัวหน้าฝ่ายบริหารงานคลัง  
(นักบริหารงานการคลัง) (1)  
อำนวยการท้องถิ่น ระดับต้น**

- นักวิชาการเงินและบัญชี วิชาการ ปฏิบัติการ/ชำนาญการ (-)
- เจ้าพนักงานพัสดุ ทัวไป ระดับชำนาญงาน (1)
- เจ้าพนักงานการเงินและบัญชี ทัวไป ระดับชำนาญงาน (1)
- เจ้าพนักงานธุรการ ทัวไป ระดับปฏิบัติงาน (1)
- ผู้ช่วยนักวิชาการคลัง พนักงานจ้างตามภารกิจ (1)
- ผู้ช่วยเจ้าพนักงานธุรการ พนักงานจ้างตามภารกิจ (1)

**หัวหน้าฝ่ายพัฒนารายได้  
(นักบริหารงานการคลัง) (1)  
อำนวยการท้องถิ่น ระดับต้น**

- นักวิชาการจัดเก็บรายได้ วิชาการ ปฏิบัติการ/ชำนาญการ (-)
- เจ้าพนักงานจัดเก็บรายได้ ทัวไป ระดับปฏิบัติงาน (1)
- ผู้ช่วยเจ้าพนักงานจัดเก็บรายได้ พนักงานจ้างตามภารกิจ(1)
- ผู้ช่วยนักจัดการงานทัวไป พนักงานจ้างตามภารกิจ (1)

ประเภทตำแหน่ง	อำนวยการท้องถิ่น			วิชาการ				ทัวไป			ลูกจ้างประจำ	พนักงานจ้าง	
	สูง	กลาง	ต้น	ปฏิบัติการ	ชำนาญการ	ชำนาญการพิเศษ	เชี่ยวชาญ	ปฏิบัติงาน	ชำนาญงาน	อาวุโส		ตามภารกิจ	ทัวไป
จำนวน	-	1	1	-	-	-	-	2	2	-	-	4	-

# โครงสร้างของกองช่าง

**ผู้อำนวยการกองช่าง  
(นักบริหารงานช่าง) (1)  
อำนวยการท้องถิ่น ระดับกลาง**

**หัวหน้าฝ่ายแบบแผนและก่อสร้าง  
(นักบริหารงานช่าง) (1)  
อำนวยการท้องถิ่น ระดับต้น**

- วิศวกรโยธา วิศวกร ปฏิบัติการ/ชำนาญการ (-)
- นายช่างโยธา ทัวไป ระดับชำนาญงาน (2)
- เจ้าพนักงานธุรการ ทัวไป ระดับชำนาญงาน (1)
- พนักงานขับเครื่องจักรกลขนาดหนัก  
พนักงานจ้างตามภารกิจ (-)
- พนักงานขับเครื่องจักรกลขนาดกลาง  
พนักงานจ้างตามภารกิจ (1)
- พนักงานขับเครื่องจักรกลขนาดเบา  
พนักงานจ้างตามภารกิจ (1)
- ผู้ช่วยนักจัดการงานช่าง พนักงานจ้างตามภารกิจ (2)
- พนักงานขับรถยนต์ พนักงานจ้างตามภารกิจ (2)
- ผู้ช่วยนายช่างโยธา พนักงานจ้างตามภารกิจ (1)
- ผู้ช่วยนายช่างไฟฟ้า พนักงานจ้างตามภารกิจ (1)

**หัวหน้าฝ่ายสาธารณูปโภค  
(นักบริหารงานช่าง) (-)  
อำนวยการท้องถิ่น ระดับต้น**

- นักจัดการงานช่าง วิศวกร ปฏิบัติการ/ชำนาญการ (1)
- นายช่างโยธา ทัวไป ปฏิบัติงาน/ชำนาญงาน (-)
- เจ้าพนักงานประปา ทัวไป ปฏิบัติงาน/ชำนาญงาน (-)
- เจ้าพนักงานการเงินและบัญชี ทัวไป ปฏิบัติงาน/ชำนาญงาน (-)
- ผู้ช่วยเจ้าพนักงานการเงินและบัญชี พนักงานจ้างตามภารกิจ (-)
- ผู้ช่วยเจ้าพนักงานประปา พนักงานจ้างตามภารกิจ (1)
- ผู้ช่วยนักจัดการงานทัวไป พนักงานจ้างตามภารกิจ (1)

ประเภทตำแหน่ง	อำนวยการท้องถิ่น			วิศวกร				ทัวไป			ลูกจ้างประจำ	พนักงานจ้าง	
	สูง	กลาง	ต้น	ปฏิบัติการ	ชำนาญการ	ชำนาญการพิเศษ	เชี่ยวชาญ	ปฏิบัติงาน	ชำนาญงาน	อาวุโส		ตามภารกิจ	ทัวไป
จำนวน	-	1	1	-	-	-	-	-	3	-	-	10	-

# โครงสร้างของกองสาธารณสุขและสิ่งแวดล้อม

**ผู้อำนวยการกองสาธารณสุขและสิ่งแวดล้อม  
(นักบริหารงานสาธารณสุขและสิ่งแวดล้อม) (1)  
อำนวยการท้องถิ่น ระดับต้น**

**หัวหน้าฝ่ายบริหารงานสาธารณสุข  
(นักบริหารงานสาธารณสุขและสิ่งแวดล้อม) (1)  
อำนวยการท้องถิ่น ระดับต้น**

- นักวิชาการสุขาภิบาล วิชาการ ระดับชำนาญการ (1)
- เจ้าพนักงานสาธารณสุข ท้วไป ระดับปฏิบัติงาน (1)
- เจ้าพนักงานธุรการ ท้วไป ระดับปฏิบัติงาน (1)
- คนงาน ลูกจ้างประจำ (1)
- ผู้ช่วยเจ้าพนักงานธุรการ พนักงานจ้างตามภารกิจ (1)
- พนักงานขับรถ พนักงานจ้างตามภารกิจ (3)
- คนงาน พนักงานจ้างท้วไป (3)

ประเภทตำแหน่ง	อำนวยการท้องถิ่น			วิชาการ				ท้วไป			ลูกจ้างประจำ	พนักงานจ้าง	
	สูง	กลาง	ต้น	ปฏิบัติการ	ชำนาญการ	ชำนาญการพิเศษ	เชี่ยวชาญ	ปฏิบัติงาน	ชำนาญงาน	อาวุโส		ตามภารกิจ	ท้วไป
จำนวน	-	-	2	-	1	-	-	2	-	-	1	4	3

# โครงสร้างของกองการศึกษา

**ผู้อำนวยการกองการศึกษา  
(นักบริหารงานการศึกษา) (1)  
อำนวยการท้องถิ่น ระดับกลาง**

**หัวหน้าฝ่ายบริหารการศึกษา  
(นักบริหารงานการศึกษา) (1)  
อำนวยการท้องถิ่น ระดับต้น**

- นักวิชาการเงินและบัญชี วิชาการ ระดับชำนาญการ (1)
- นักทรัพยากรบุคคล ระดับชำนาญการ (1)
- เจ้าพนักงานธุรการ ทัวไป ระดับปฏิบัติงาน (1)
- ผู้ช่วยเจ้าพนักงานธุรการ พนักงานจ้างตามภารกิจ(1)

**หัวหน้าฝ่ายส่งเสริมการศึกษา ศาสนา และวัฒนธรรม  
(นักบริหารงานการศึกษา) (1)  
อำนวยการท้องถิ่น ระดับต้น**

- นักวิชาการศึกษา วิชาการ ระดับปฏิบัติการ (1)
- นักสันตนาการ วิชาการ ปฏิบัติการ/ชำนาญการ (-)
- ผู้ช่วยนักสันตนาการ พนักงานจ้างตามภารกิจ (-)
- ผู้ช่วยครูผู้ช่วย พนักงานจ้างตามภารกิจ (5)
- ผู้ดูแลเด็ก พนักงานจ้างทัวไป (2)

ประเภทตำแหน่ง	อำนวยการท้องถิ่น			วิชาการ				ทัวไป			ลูกจ้างประจำ	พนักงานจ้าง	
	สูง	กลาง	ต้น	ปฏิบัติการ	ชำนาญการ	ชำนาญการพิเศษ	เชี่ยวชาญ	ปฏิบัติงาน	ชำนาญงาน	อาวุโส		ตามภารกิจ	ทัวไป
จำนวน	-	-	2	-	2	-	-	2	-	-	-	6	2